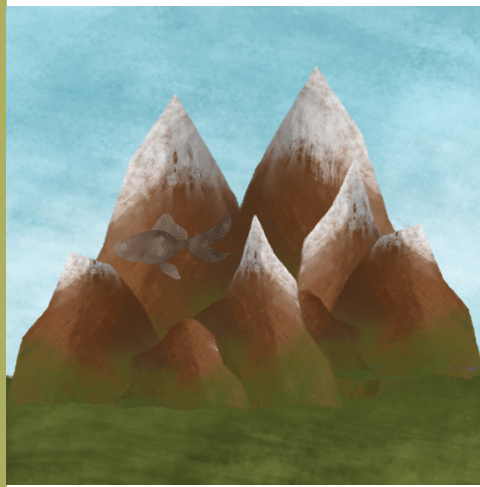


Corrugamento



Sollevamento



Origine
vulcanica



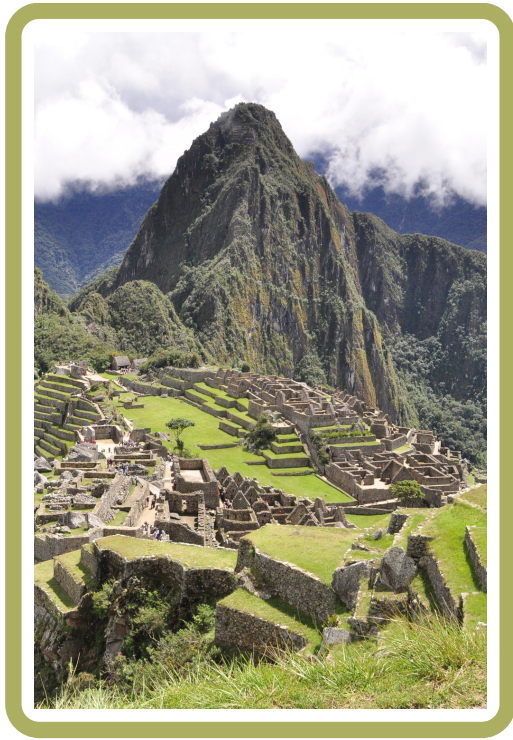
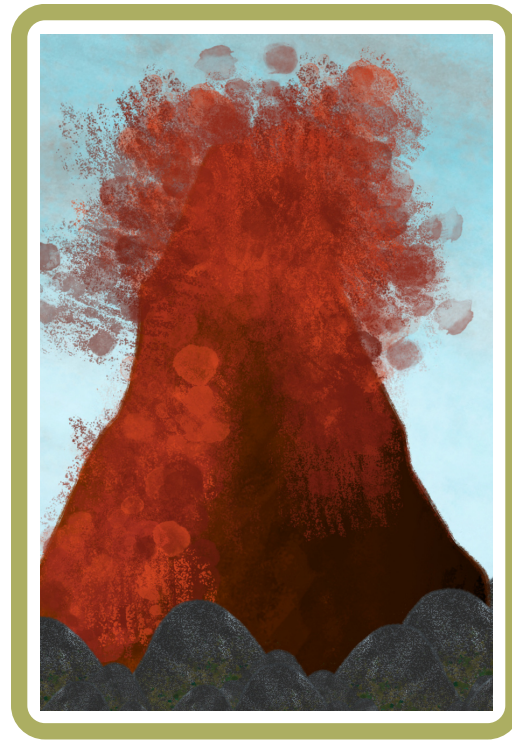
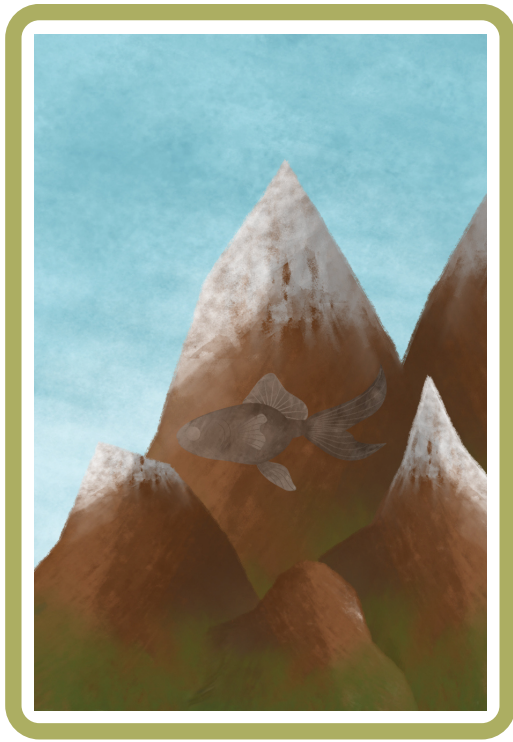
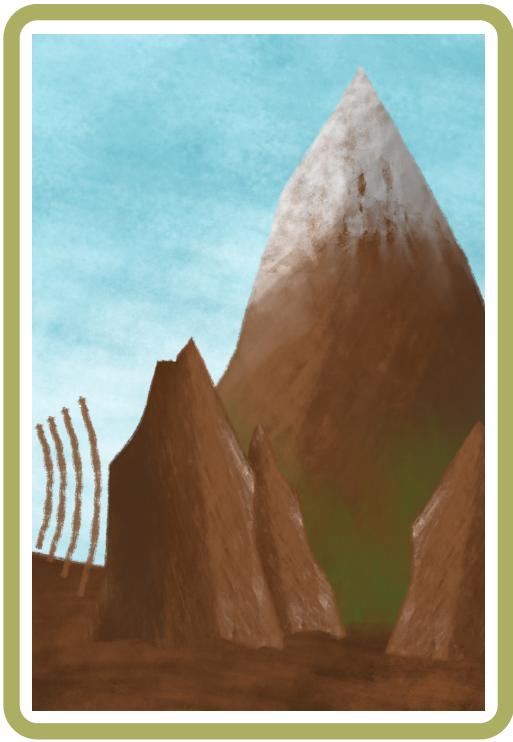
Monte Fuji



Ande



Alpi



Materiali fuoriusciti dai vulcani si solidificano trasformandosi in roccia e generando così le montagne.

Corrugamento

Origine vulcanica

Spostamenti e scontri dei blocchi della crosta terrestre creano corrugamenti (ripiegamenti) che formano le montagne.

Sollevamento

Monte Fuji

Forti spinte verso l'alto (dall'interno della Terra) sollevano i fondali marini, creando montagne in cui troviamo fossili di conchiglie e pesci.

Ande

Alpi

